

ЭКЗЕМПЛЯР

УОЯ

РОСАККРЕДИТАЦИЯ



Руководитель (заместитель руководителя)
Федеральной службы по аккредитации

ДМТВАК А.Г.

подпись инициалы, фамилия

18 DEC 2018

Приложение к аттестату аккредитации

N _____

от _____

на 3 листах, лист 1

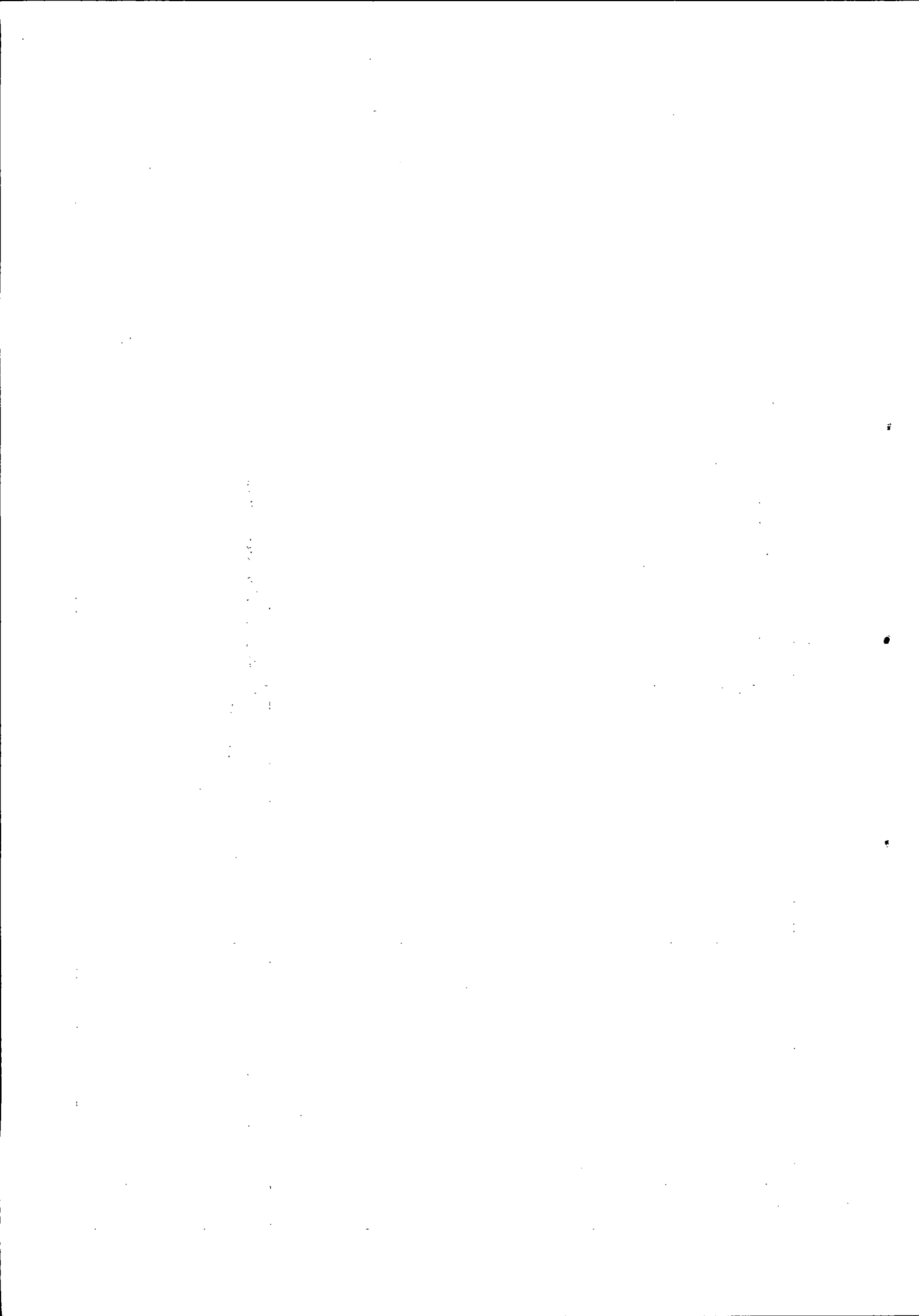
Область аккредитации испытательной лаборатории (центра)

Общество с ограниченной ответственностью «Юнирек»

Испытательная лаборатория «Центр испытаний и технического освидетельствования стеллажного оборудования»

620100, Свердловская область, г. Екатеринбург, Сибирский тракт, д. 57, помещение по плану БТИ - 1 этаж №17 (офис 112), №18 (офис 111).

N п/п	Документы, устанавливающие правила и методы исследований (испытаний), измерений <*>	Наименование объекта	Код ОКПД 2	Код ТН ВЭД ЕАЭС	Определяемая характеристика (показатель)	Диапазон определения
1	2	3	4	5	6	7
1	ГОСТ Р 55525, п.10.3.2	Стеллажи сборно-разборные	31.01.11.130 31.09.11.120	9403 10 980 9	Фронтальное отклонение стоек, от плоскости YOZ в направлении X (Cx)	(1 – 500) мм
					Боковое отклонение стоек от плоскости XOZ в направлении Y (Cy)	(1 - 500) мм

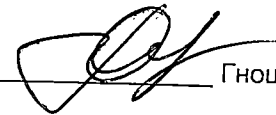


1	2	3	4	5	6	7
1	ГОСТ Р 55525, п.10.3.2	Стеллажи сборно-разборные	31.01.11.130 31.09.11.120	9403 10 980 9	Расстояние от верхней плоскости балок последнего уровня до верхнего края стойки (Yh)	(1 – 5000) мм
					Контроль моментов затяжки болтовых соединений и анкеров	(20-110) Н/М
					Визуальный контроль наличия фиксаторов	Наличие / отсутствие
2	ГОСТ Р 55525, п.6.1.1, 6.2.1	Стеллажи сборно-разборные	31.01.11.130 31.09.11.120	9403 10 980 9	Контроль соблюдения параметров размещения груза в секции	соответствие / не соответствие
3	ГОСТ Р 55525, п.6.1.2, 6.3	Стеллажи сборно-разборные	31.01.11.130 31.09.11.120	9403 10 980 9	Прогиб балок, консолей	(1 – 500) мм
4	ГОСТ Р 55525, п. 10.2.	Стеллажи сборно-разборные	31.01.11.130 31.09.11.120	9403 10 980 9	Определение перепадов уровня пола в местах установки стоек стеллажей	соответствие / не соответствие
5	ГОСТ Р 55525, приложение Б	Стеллажи сборно-разборные	31.01.11.130 31.09.11.120	9403 10 980 9	Идентификация повреждений и деформаций стоек стеллажа	(1 – 300) мм
					Идентификация повреждений и деформаций раскосной системы рамы	(1 до 300) мм
6	ГОСТ Р 55525, п. 10.3.2. приложение В	Стеллажи сборно-разборные	31.01.11.130 31.09.11.120	9403 10 980 9	Статические испытания на воздействие вертикальной нагрузкой	Выдержало/не выдержало
7	ГОСТ Р 57381, п. 10	Стеллажи полочные	31.01.11.130 31.09.11.120	9403 10 980 9	Идентификация повреждений элементов стеллажа	Наличие / отсутствие повреждений
					Контроль моментов затяжки болтовых соединений	(20-110) Н/М
					Фронтальное и боковое отклонение стоек от плоскости YOZ в направлении X, от плоскости XOZ в направлении Y	(1 – 500) мм



1	2	3	4	5	6	7
8	ГОСТ 3242	Соединения сварные	-----	-----	Внешний осмотр сварных соединений	Наличие / отсутствие дефектов: несплошностей, трещин, заусениц
9	ГОСТ 33757, п. 3.3, 3.4, Приложение А, Б	Поддоны плоские деревянные	-----	-----	Геометрические размеры поддона	(1 – 5000) мм

Генеральный директор ООО «Юнирек» _____



Гношова Ольга Юрьевна





на трёх листах

Руководитель экспертной группы _____ И.В. Шишова

Член экспертной группы _____ И.К. Чупахина

