

ЭКЗЕМПЛЯР
РОСАККРЕДИТАЦИИ



Руководитель (заместитель руководителя)
Федеральной службы по аккредитации
ПОДПИСЬ _____
инициалы, фамилия **ДИТВАК А.Г.**

Приложение
к аттестату аккредитации

№ _____
от « ____ » _____ 20 ____ г.
на 2 листах, лист 1

ОБЛАСТЬ АККРЕДИТАЦИИ

Публичное акционерное общество «Метафракс»

наименование юридического лица или фамилия, имя и отчество
(в случае, если имеется) индивидуального предпринимателя

618250, Российская Федерация, Пермский край, г.Губаха,

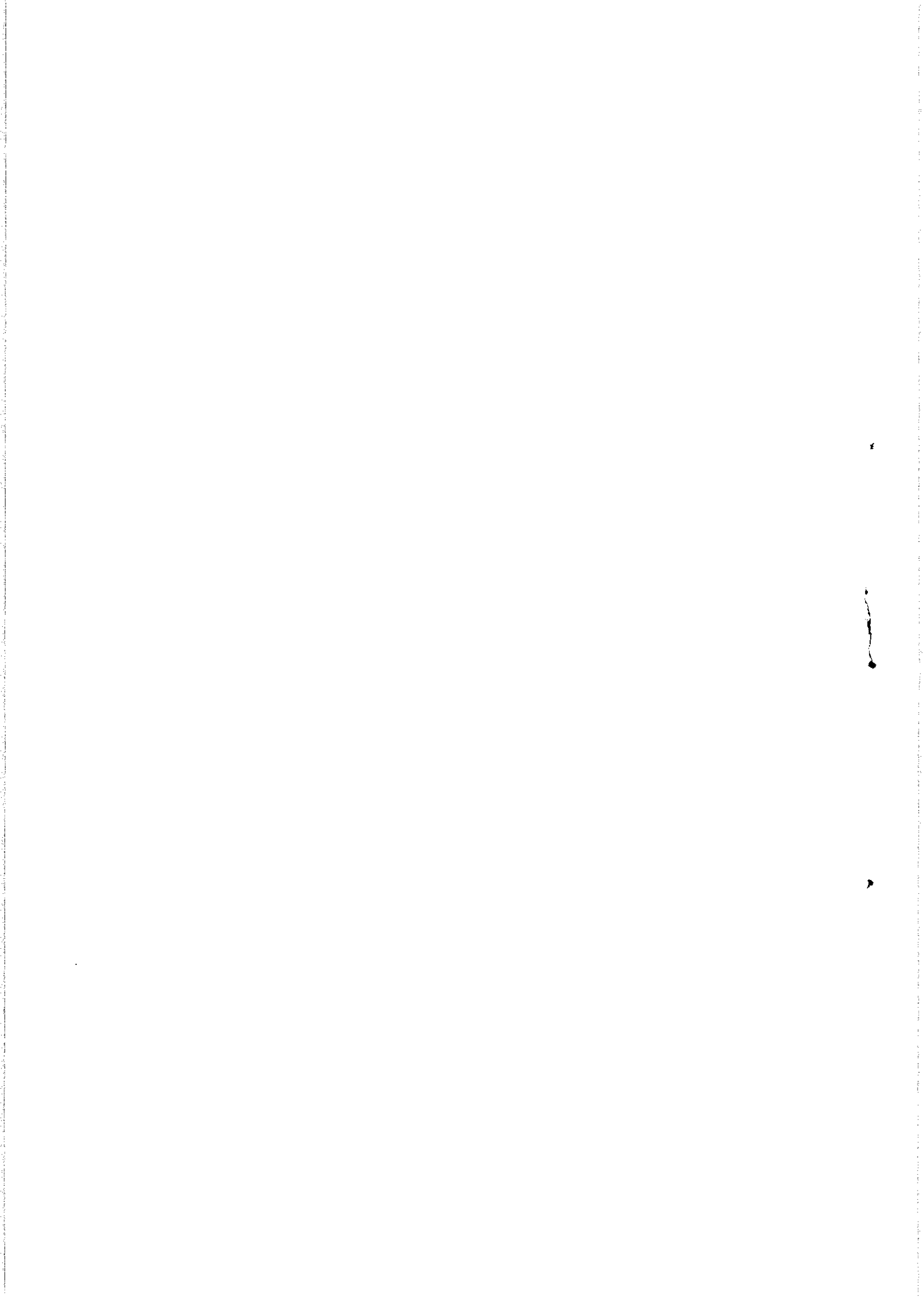
промплощадка ОАО «Метафракс»

адрес места осуществления деятельности

Поверка средств измерений

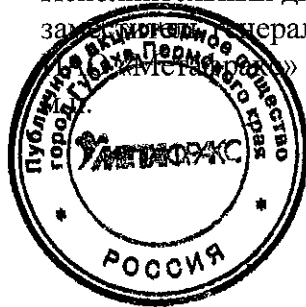
шифр поверительного клейма

№ п/п	Измерения, тип (группа) средств измерений	Метрологические требования		Примечание
		диапазон измерений	погрешность и (или) неопределенность (класс, разряд)	
1	2	3	4	5
29 Измерения параметров потока, расхода, уровня, объема веществ				
1	Счетчики, расходомеры, преобразователи объемного и массового расхода	(0,03 – 150,0) м ³ /ч (т/ч)	ПГ ± (0,15 – 6,0) %	
2	Счетчики, расходомеры, преобразователи объемного и массового расхода электромагнитные	(0,03 – 150,0) м ³ /ч (т/ч)	ПГ ± (0,25 – 6,0) %	
3	Счетчики, расходомеры, преобразователи объемного и массового расхода вихревые	(0,03 – 150,0) м ³ /ч (т/ч)	ПГ ± (0,25 – 6,0) %	
30 Измерения давления, вакуумные измерения				
4	Вакуумметры, мановакуумметры	ВПИ (-0,1 – 0) МПа	КТ (1,0 – 4,0)	
5	Преобразователи давления	ВПИ (-0,1 – 0,1) МПа	КТ (0,25 – 1,5)	
6	Манометры	ВПИ (0,1 – 0,25) МПа	КТ (1,0 – 4,0)	
7	Преобразователи давления	ВПИ (0,1 – 0,25) МПа	КТ (0,25 – 1,5)	



1	2	3	4	5
8	Манометры	ВПИ (0,4 – 0,6) МПа	КТ (1,0 – 4,0)	
9	Преобразователи давления	ВПИ (0,4 – 0,6) МПа	КТ (0,25 – 1,5)	
10	Манометры	ВПИ (0,1 – 6) МПа	КТ (1,0 – 4,0)	
11	Преобразователи давления	ВПИ (0,02 – 6) МПа	КТ (0,25 – 1,5)	
12	Манометры кислородные	ВПИ (0,1 – 6) МПа	КТ (1,0 – 4,0)	
13	Манометры	ВПИ (1 – 60) МПа	КТ (1,0 – 4,0)	
14	Преобразователи давления	ВПИ (1 – 60) МПа	КТ (0,25 – 1,5)	
15	Манометры кислородные	ВПИ (1 – 60) МПа	КТ (1,0 – 4,0)	

Исполнительный директор – первый
заместитель генерального директора




В.В. Майер

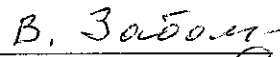
Пронумеровано, прошнумеровано
2 (два) листа.



Руководитель экспертной группы,
эксперт по аккредитации

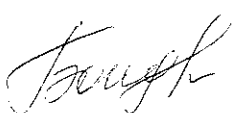
 В.В. Фозилова

Члены экспертной группы:
Технический эксперт

 В.А. Заболотских

Технический эксперт

 С.В. Плясунова

 А.С. Борисов

