

УТВЕРЖДАЮ
 Руководитель (Заместитель руководителя)
 Федеральной службы по аккредитации
СЕМЕСОРОВА К. Н.

« _____ »
 Приложение к аттестату аккредитации

№ _____

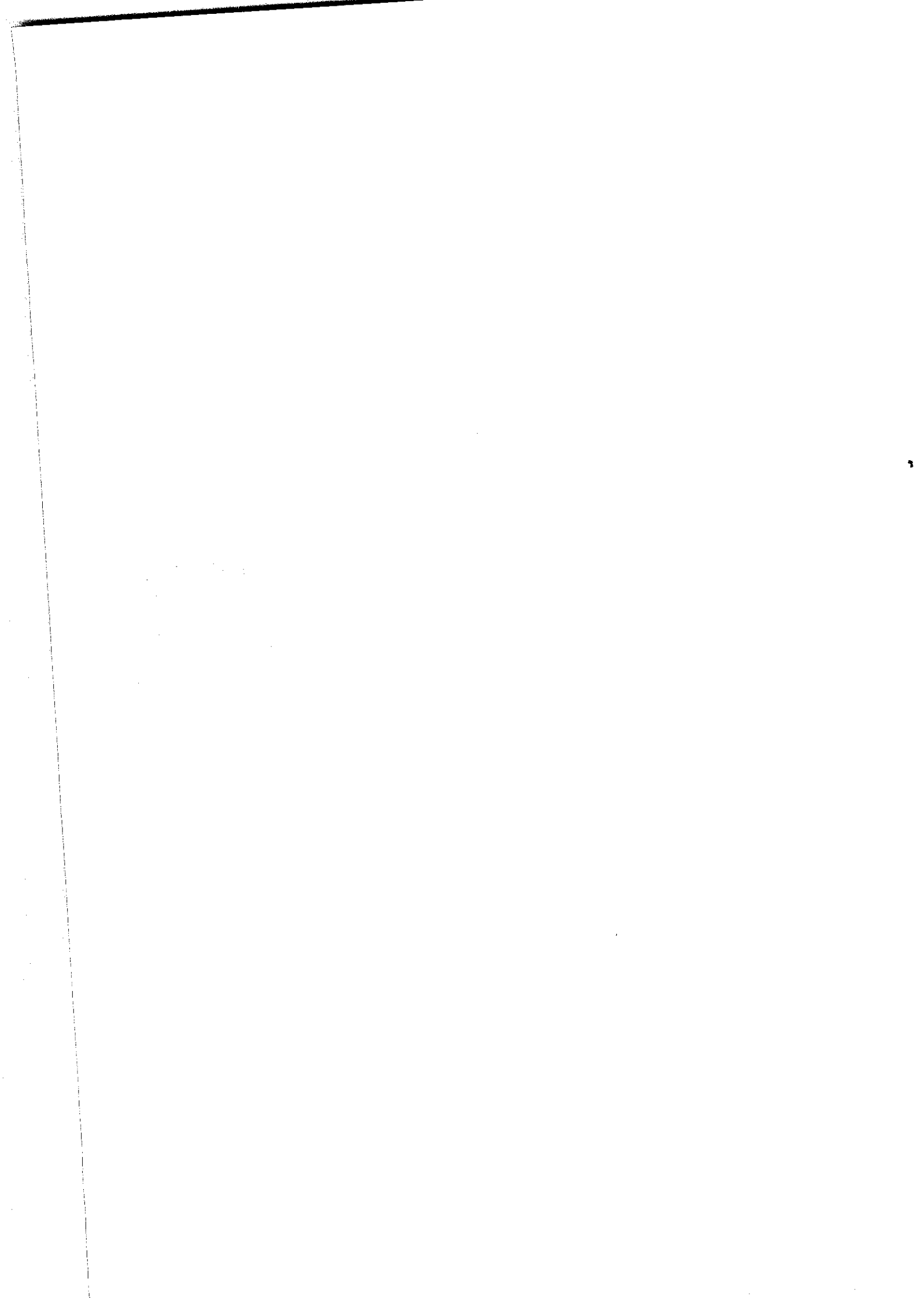
От « _____ »

На 2 листах, лист 1.

Область аккредитации

Лаборатории водоснабжения МУП г. Костромы «Костромагорводоканал»
 Адрес места осуществления деятельности: Россия, 156000, г. Кострома, ул. 1 Мая, д.2а.

№ п/п	Документы, устанавливающие правила и методы исследований, измерений, в том числе правила отбора проб	Наименование объекта	Код ОКПД2	Код ТН ВЭД ЕАЭС	Определяемая характеристика (показатель)	Диапазон определения
1	2	3	4	5	6	7
1.	ГОСТ 31861 ГОСТ 31942 ГОСТ Р 56237	Вода питьевая, вода природная. Вода питьевая, вода природная. Вода питьевая.	-	-	Отбор проб. Подготовка проб к хранению.	-
2.	ПНД Ф 14.1.2:4.213-05	Вода питьевая, вода природная.	-	-	Мутность.	1,0-100,0 ЕМФ
3.	ГОСТ 3351, п.2, 3	Вода питьевая, вода природная.	-	-	Вкус, запах.	0-5 балл
4.	ГОСТ 31868 (метод Б)	Вода питьевая, вода природная.	-	-	Цветность.	1-70 градус
5.	ПНД Ф 14.1.2:4.113-05	Вода питьевая, вода природная.	-	-	Активный хлор.	0,05-5,0 мг/дм ³
6.	ГОСТ 18165 (метод Б)	Вода питьевая.	-	-	Алюминий.	0,04-0,56 мг/дм ³
7.	ПНД Ф 14.1.2:3:4.121-97	Вода питьевая, вода природная.	-	-	Водородный показатель.	1-14 ед рН
8.	ПНД Ф 14.1.2:4.154-99	Вода питьевая, вода природная.	-	-	Жесткость.	0,25-100 мг/дм ³
9.	ГОСТ 31954 (метод А)	Вода питьевая, вода природная.	-	-	Общее железо.	от 0,1 °Ж
10.	ПНД Ф 14.1.2:4.50-96	Вода природная.	-	-	Общее железо.	0,05-10 мг/дм ³
11.	ГОСТ 4011, п.2	Вода питьевая.	-	-	Сухой остаток.	0,10-2,00 мг/дм ³
12.	ПНД Ф 14.1.2:4.261-2010	Вода питьевая, вода природная.	-	-		1,0-35000 мг/дм ³



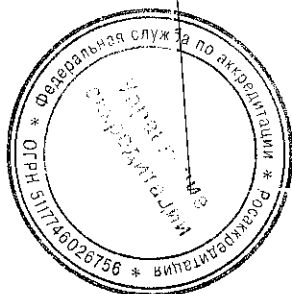
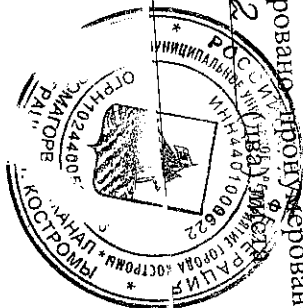
1	2	3	4	5	6	7
13.	ГОСТ 31857 (метод 3)	Вода питьевая, вода природная.	-	-	Анионные поверхностно-активные вещества (АПAB).	0,015-0,25 мг/дм ³
14.	ГОСТ 4245, п.2	Вода питьевая.	-	-	Хлориды.	10 -250 мг/дм ³
15.	ПНДФ 14.1.2.3.96-97	Вода природная.	-	-	Хлориды.	10 -250 мг/дм ³
16.	ПНДФ 14.1.2.4.270-2012	Вода питьевая, вода природная.	-	-	Фториды.	0,15 -7,0 мг/дм ³
17.	ГОСТ 33045 (метод А)	Вода питьевая, вода природная.	-	-	Аммиак и ионы аммония.	0,1 -3,0 мг/дм ³
18.	ГОСТ 33045 (метод Б)	Вода питьевая, вода природная.	-	-	Нитриты.	0,003-0,3 мг/дм ³
19.	ГОСТ 33045 (метод Д)	Вода питьевая, вода природная.	-	-	Нитраты.	0,1-2,0 мг/дм ³
20.	ГОСТ 31956 (метод А)	Вода питьевая, вода природная.	-	-	Хром (VI).	0,025-25 мг/дм ³
21.	РД 52.24.488-2006	Вода природная.	-	-	Фенольный индкс.	2,0-30,0 мкг/дм ³
22.	ПНДФ 14.1.2.4.178-02	Вода природная.	-	-	Сероводород.	0,002-10 мг/дм ³
23.	ГОСТ 4974 (метод А, вариант 1)	Вода питьевая, вода природная.	-	-	Марганец.	0,01-5,00 мг/дм ³
24.	ГОСТ 31940 (метод I)	Вода питьевая, вода природная.	-	-	Сульфаты.	2,5-500 мг/дм ³
25.	ПНДФ 14.1.2.4.48-96	Вода питьевая, вода природная.	-	-	Медь.	0,001-1,0 мг/дм ³
26.	ПНДФ 14.1.2.4.60-96	Вода питьевая, вода поверхностная.	-	-	Цинк.	0,005-5 мг/дм ³
27.	МУК 4.2.1018-01 (п.8.1)	Вода питьевая, вода поверхностная.	-	-	ОМЧ.	0-300 колоний
28.	МУК 4.2.1018-01 (п.8.2)	Вода питьевая.	-	-	ОКБ, ТКБ.	-
29.	МУК 4.2.1018-01 (п.8.4)	Вода питьевая.	-	-	Споры сульфитредуцирующих кластридий.	-
30.	МУК 4.2.1018-01 (п.8.5)	Вода питьевая.	-	-	Колифаги.	-
31.	МУК 4.2.1884-04 (приложение №1)	Вода природная.	-	-	ОМЧ (37 ⁰ С)	-
32.	МУК 4.2.1884-04 (п.2.7)	Вода природная.	-	-	ОКБ, ТКБ.	20-300 колоний
33.	МУК 4.2.1884-04 (приложение №2)	Вода природная.	-	-	Споры сульфитредуцирующих кластридий.	10-50 колоний
34.	МУК 4.2.1884-04 (п.2.9)	Вода питьевая, вода поверхностная.	-	-	Колифаги.	-
35.	МУК 4.2.2314-08 (п.5.1.2. Флотационный метод исследования)	Вода питьевая, вода поверхностная.	-	-	Цисты лямблий.	0-300 БОЕ



Директор МУП г. Костромы «Костромагорводоканал»
 Заведующий Лабораторией водоснабжения

Е. В. Бородин

Прошнуровано, пронумеровано



Эксперт по аккредитации

Павлюк Г.С.

Технический эксперт

Ануфриев М.А.

Е. Б. НОВОСЕЛЬЦЕВА