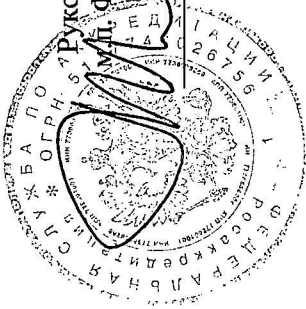


Э КЗЕМПЛЯР

РОСАККРЕДИТАЦИИ



Руководитель (заместитель руководителя)
Федеральной службы по аккредитации

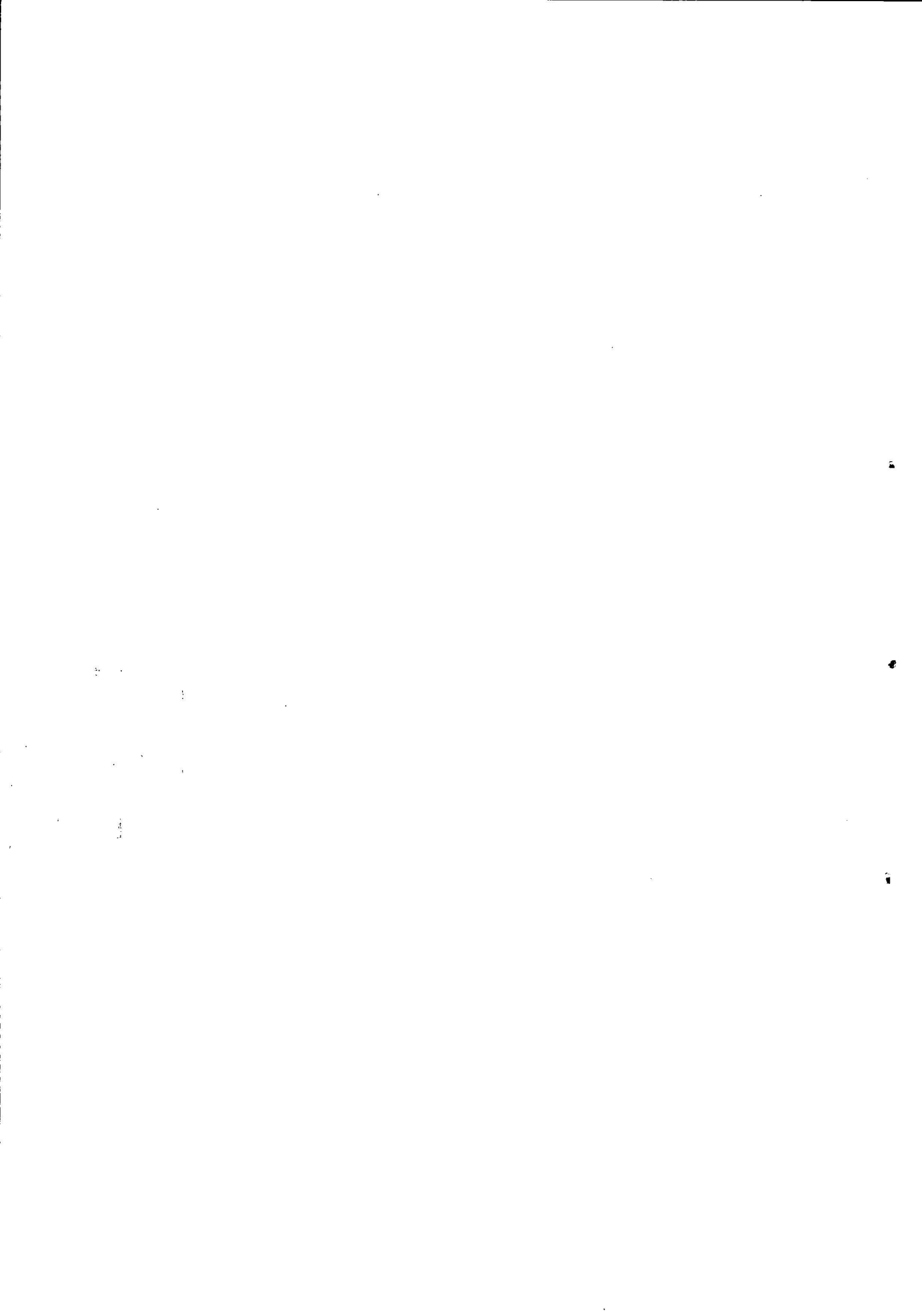
ИЗВАН А.П.

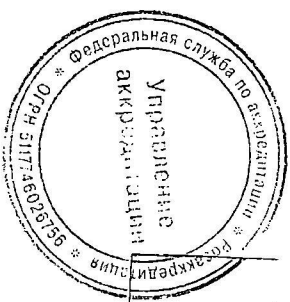
подпись инициалы, фамилия
02 ИЮЛ 2019 Приложение
к аттестату аккредитации

N _____ от " _____ " _____ 20 _____ г.
на 2 листах, лист 1

Область аккредитации испытательной лаборатории
Общества с ограниченной ответственностью «ЮгСтройКонтроль»
наименование испытательной лаборатории (центра)
Российская Федерация, 350000, Краснодарский край, г. Краснодар, ул. Московская, 123, офис 309, офис 312/2
адрес места осуществления деятельности

N п/п	Документы, устанавливающие правила и методы исследований (испытаний), измерений, в том числе документы, устанавливающие правила и методы отбора образцов (проб)	3	Код ОКПД 2	Код ТН ВЭД ЕАЭС	Определяемая характеристика (показатель)	Диапазон определения
1	Руководство по эксплуатации АЛЬФАРАД плюс АРП БВЕК 590000.001 РЭ	Жилые, общественные, производственные здания и сооружения Поверхность грунта земельных участков под строительство жилых домов, зданий и сооружений общественного и производственного назначения	4	5	Эквивалентная равновесная объемная активность (ЭРОА) радона Эквивалентная равновесная объемная активность (ЭРОА) торона	7 (1,0 - 1,0 · 10 ⁶) Бк/м ³ (0,5 - 1,0 · 10 ⁴) Бк/м ³
2	MU 2.6.1.2398-08	Поверхность грунта земельных участков под строительство жилых домов, зданий и сооружений общественного и производственного назначения	-	-	Плотность потока радона-222	(20-10 ³) мБк/с·м ² (20-10 ³) мБк/с·м ²





Исчислено,
Меровано
2 листа,
(листов)

Руководитель экспертной группы

Л.Е. Смирнова

Технический эксперт

С.А. Серебрякова

ШАМАК А.С.