



Руководитель (заместитель руководителя)
Федеральной службы по аккредитации
ЛИТВАК А.Г.

подпись

инициалы, фамилия

Приложение 22 ОКТ 2018

к аттестату аккредитации

N _____

от " _____ " _____ 20__ г.

на 2 листах, лист 1

Область аккредитации испытательной лаборатории (центра)

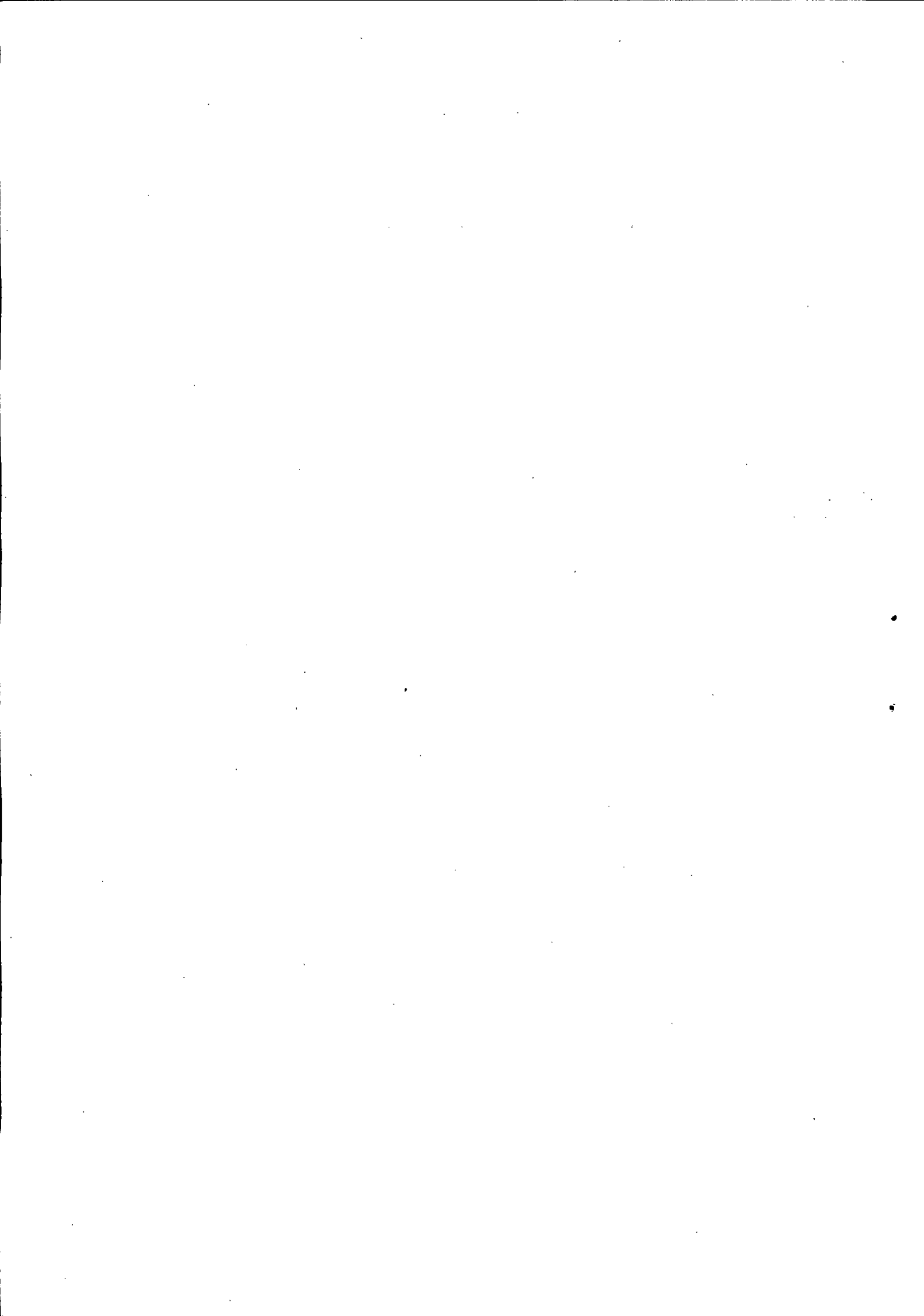
Лаборатория радиационного контроля АО «ТомскТИСИЗ»

наименование испытательной лаборатории (центра)

634003, РОССИЯ, Томская обл., г. Томск, ул. Пушкина, д. 8, стр. 1, помещение ЛРК

адрес места осуществления деятельности

N п/п	Документы, устанавливающие правила и методы исследований (испытаний), измерений	Наименование объекта	Код ОКПД 2	Код ТН ВЭД ЕАЭС	Определяемая характеристика (показатель)	Диапазон определения
1	2	3	4	5	6	7
1	Комплекс измерительный для мониторинга радона, торона и их дочерних продуктов «Альфарад плюс». Руководство по эксплуатации БВЕК 590000.001 РЭ Приложение 2. Измерение плотности потока радона-222 с поверхности грунта	Территории жилой и производственной зон, участков застройки	-	-	Плотность потока радона-222 с поверхности грунта	(20 - 10 ³) мБк/с·м ²



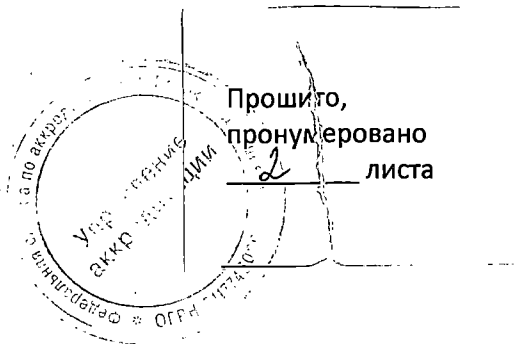
1	2	3	4	5	6	7
2	Комплекс измерительный для мониторинга радона, торона и их дочерних продуктов «Альфарад плюс». Руководство по эксплуатации БВЕК 590000.001 РЭ Приложение 3. Измерение ОА радона-222 в пробах воздуха, отобранных в пробоотборники	Здания, помещения (производственные, общественные, жилые, подвальные)	-	-	Объемная активность радона-222 в воздухе	$(20 - 10^7)$ Бк/м ³
3	Дозиметр гамма-излучения ДКГ-02У «Арбитр». Руководство по эксплуатации ФВКМ.412113.028РЭ	Территории жилой и производственной зон, участков застройки. Территории карьеров строительных грунтов	-	-	Мощность AMBIENTного эквивалента дозы гамма-излучения	$(0,1 - 3 \cdot 10^6)$ мкЗв/ч
		Здания, помещения (производственные, общественные, жилые, подвальные)	-	-	Мощность AMBIENTного эквивалента дозы гамма-излучения	$(0,1 - 3 \cdot 10^6)$ мкЗв/ч
4	Дозиметры-радиометры ДКС – 96. Руководство по эксплуатации ТЕ1.415313.003РЭ	Территории жилой и производственной зон, участков застройки. Территории карьеров строительных грунтов	-	-	Мощность AMBIENTного эквивалента дозы гамма-излучения	$(0,1 - 100)$ мкЗв/ч
		Здания, помещения (производственные, общественные, жилые, подвальные)	-	-	Мощность AMBIENTного эквивалента дозы гамма-излучения	$(0,1 - 100)$ мкЗв/ч



АО «ТомскТИСИз»
 Генеральный директор АО «ТомскТИСИз»
 должность уполномоченного лица

Инициалы
 подпись уполномоченного лица

Шмачков О.В.
 инициалы, фамилия уполномоченного лица



Эксперт по аккредитации

А.А. Коренев

Технический эксперт

Е.И. Котова

И.Б. НОВОСЕЛЦЕВА