

ЭКЗЕМПЛЯР

РОСАККРЕДИТАЦИИ

УТВЕРЖДАЮ

Заместитель руководителя
Федеральной службы по аккредитации

А.Г.Литвак

М.П.

Приложение к аттестату аккредитации

№

« _____ » _____ 2016 г.

на 2 листах, лист 1

Область аккредитации испытательной лаборатории (центра)

Испытательная лаборатория НГДУ «Сургутнефтегаз» ОАО «Сургутнефтегаз»

наименование испытательной лаборатории

626184, Российская Федерация, Тюменская область, Уватский район, Демьянский лицензионный участок,

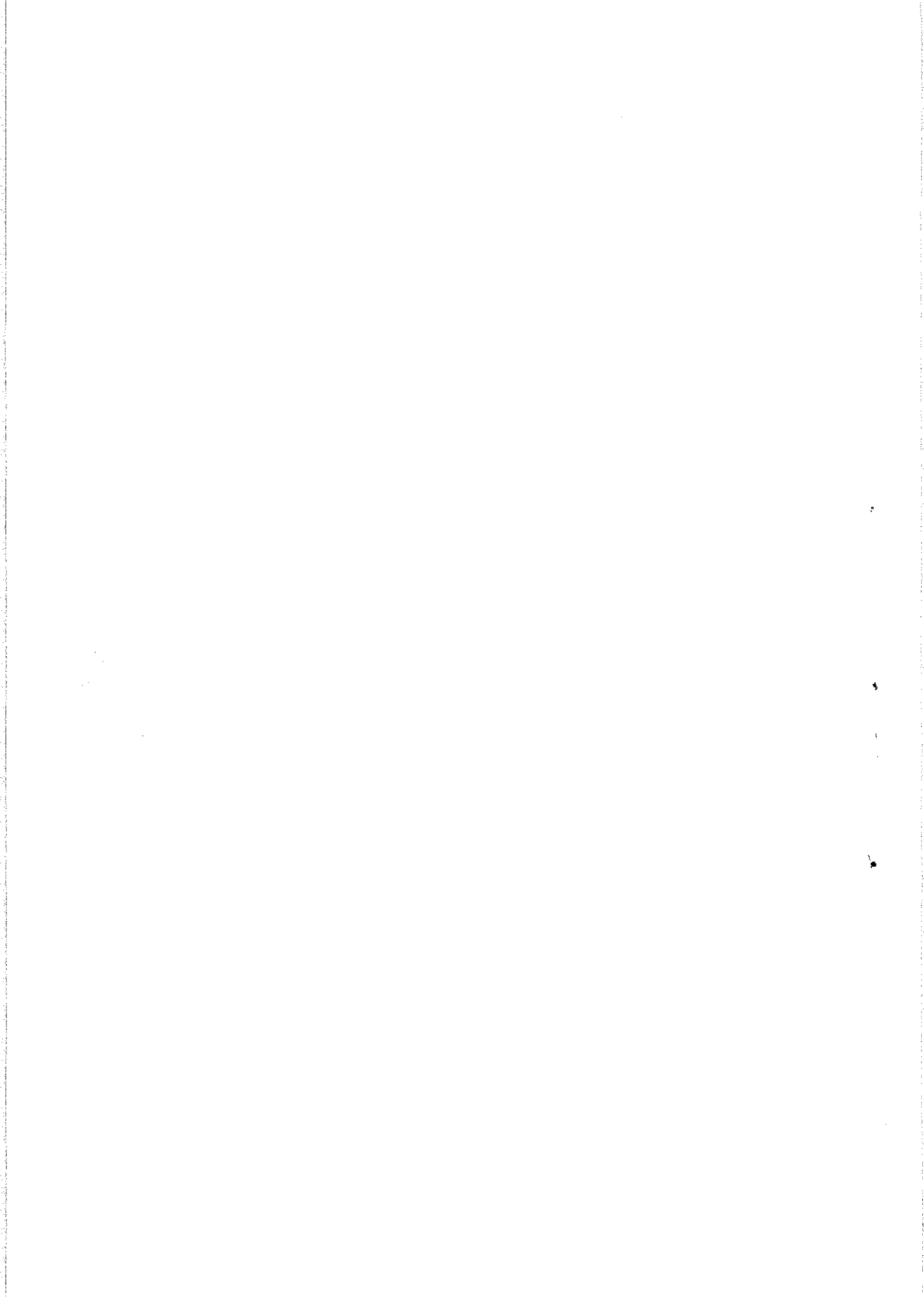
Уватское лесничество, Першинское лесничество, квартал 67. Здание Узла учета нефти (модульное) с прибором

(испытательная лаборатория приёмо – сдаточного пункта нефти ОАО «Сургутнефтегаз» в районе ЛПДС

«Демьянское»); географические координаты: с.ш.56° 36' 35", в.д.69° 21' 48").

адрес места осуществления деятельности

№ п/п	Документы, устанавливающие правила и методы исследований (испытаний) и измерений, в том числе правила	Наименование объекта	Код ОКП	Код ТН ВЭД ТС	Определяемая характеристика (показатель)	Диапазон определения	Документы, устанавливающие требования к объекту исследований (испытаний), измерений (технические регламенты и (или) документы в области стандартизации)	
1	ГОСТ 2477	Нефть	4	5	Массовая доля воды	7	ГОСТ Р 51858	
2	ГОСТ 6370		02 4300 02 4400 02 4500	-	(0,03 - 1,0) %	8		
3	ГОСТ 21534, метод А				Массовая доля механических примесей	(0,005 - 0,05) %		
4	ГОСТ 3900, метод 1				Массовая концентрация хлористых солей	(1,5 - 200) мг/дм ³		
5	ГОСТ Р 51069				Плотность при температуре 20 °С	(850,0 - 950,0) кг/м ³		
					Плотность при температуре 15 °С	(850,0 - 950,0) кг/м ³		



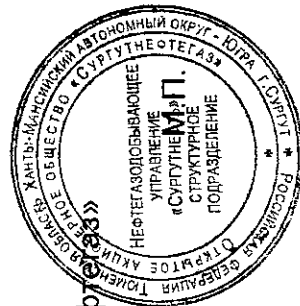
1	2	3	4	5	6	7	8
6	ГОСТ 1756	Нефть	02 4300 02 4400	-	Давление насыщенных паров	(10,0 - 70,0) кПа	ГОСТ Р 51858
7	ГОСТ Р 51947					Массовая доля серы	
8	ГОСТ 11851, метод А				Массовая доля парафина	(0,5 - 6,0) %	
9	ГОСТ Р 52247, метод Б				Массовая доля органических хлоридов во фракции, выкипающей	(1,0 - 15,0) млн ⁻¹ (ppm)	
10	ГОСТ 2177, метод Б				Выход фракций до температуры: 200 °С 300 °С	(10 - 25) % (25 - 65,0) %	
11	ГОСТ Р 50802				Массовая доля сероводорода	(2,0 - 20,0) млн ⁻¹ (ppm)	
12	ГОСТ 33				Массовая доля метил- и этилмеркаптанов	(2,0 - 20,0) млн ⁻¹ (ppm)	
13	ГОСТ 2517				Вязкость кинематическая	(20 - 80) мм ² /с	«Инструкция по эксплуатации системы измерений количества и показателей качества нефти СИКН №1505»
14	Р 50.2.040-2004				Отбор проб (объединенная проба, точечная проба), подготовка пробоотборного оборудования, доставка проб, маркировка проб, хранение отобранных проб	-	ГОСТ Р 51858
					Составление накопительной пробы	-	ГОСТ Р 51858

Заведующий лабораторией

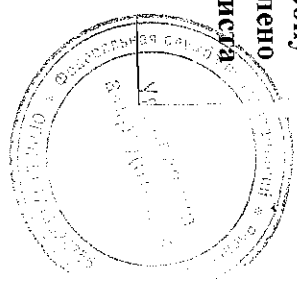
Начальник НГДУ «Сургутнефтегаз» ОАО «Сургутнефтегаз»

И.В.Еремеева

А.Ф.Зенов



Пропиновано, пронумеровано и скреплено
десятью 2 листа



Руководитель экспертной группы

М. И. Никитенко

Члены экспертной группы

А.Ю. Малышев

Тысяч Д.М.

СЕРИЯ: А. В.